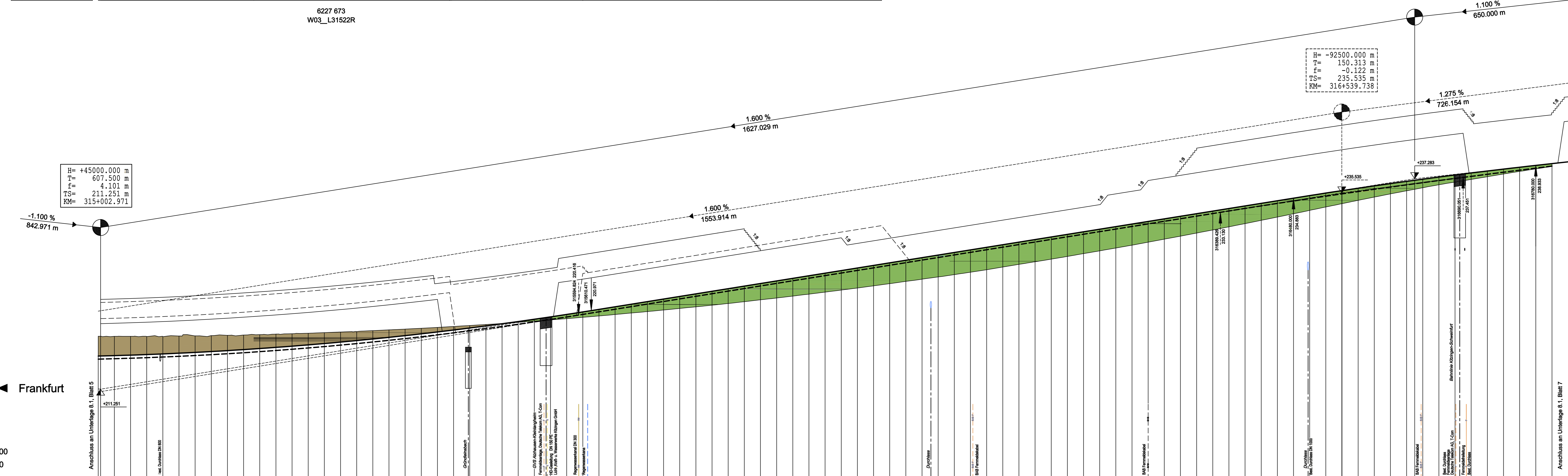
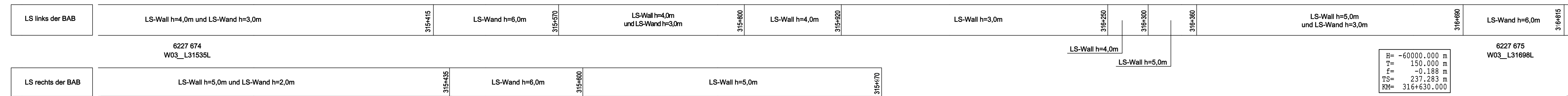


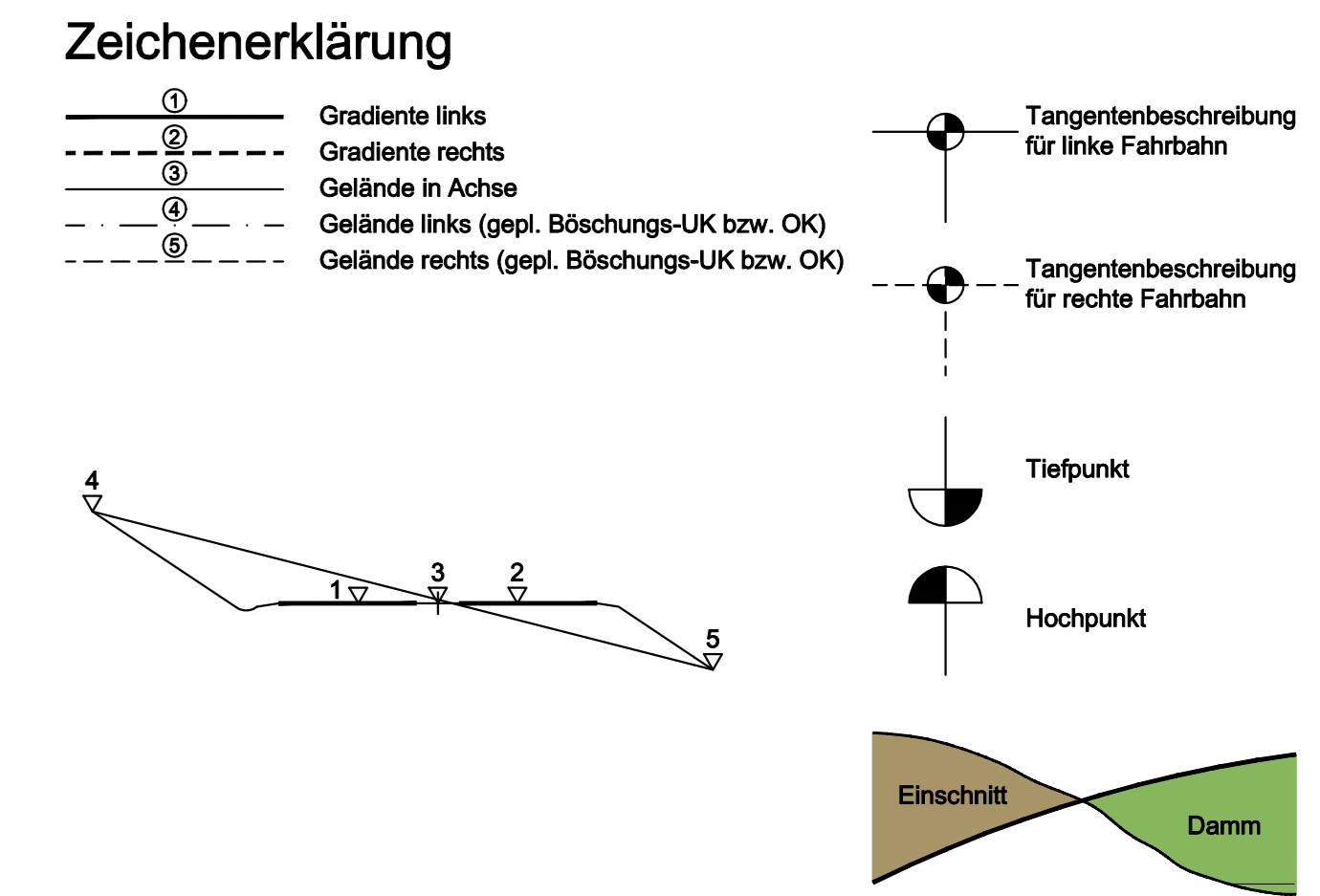
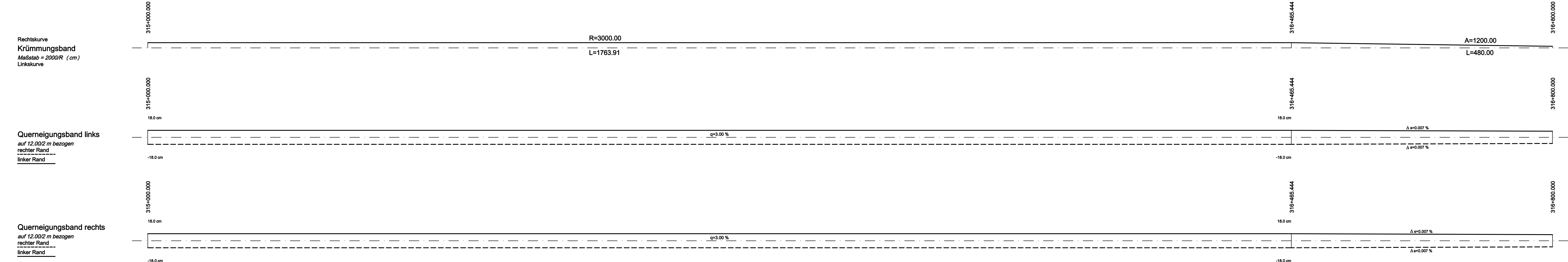
6227 669 / W03_B315.458 (BV 3150)	
Unterführung Gröndelbach (Rechts)	
Bau-km	315+458,287
Kv	80/2000 gpn
L.W.	7,27 m
L.H.	4,56 m
Br. zw. Gel.	Überschneidung
Einweitung	DIN 75 101

6227 660 / W03_B315.554 (BV 3150)	
Unterführung der GVS (Körnung - Kiesstein) (Rechts)	
Bau-km	315+504,489
Kv	65/803 gpn
L.W.	8,46 m
L.H.	10,84 m
Br. zw. Gel.	4,42 m
Einweitung	37,78 m
Einweitung	DIN 75 101

6227 661 / W03_B316.686 (BV 3160)	
Unterführung der Bahnhofs-Körnung - Schwellen (Rechts)	
Bau-km	316+686,851
Kv	172/7081 gpn
L.W.	8,46 m
L.H.	14,43 m
Br. zw. Gel.	4,56 m
Einweitung	36,80 m
Einweitung	DIN 75 101



Station	km	315+000	315+100	315+200	315+300	315+400	315+500	315+600	315+700	315+800	315+900	316+000	316+100	316+200	316+300	316+400	316+500	316+600	316+700	316+800	
Gradiente links	①	0.000	217.037	217.866	215.34	214.966	215.017	215.397	215.698	215.999	216.299	216.599	216.899	217.199	217.499	217.799	218.099	218.399	218.699	218.999	219.299
Gradiente rechts	②	0.000	216.878	217.861	215.017	215.077	215.459	215.760	216.060	216.360	216.660	216.960	217.260	217.560	217.860	218.160	218.460	218.760	219.060	219.360	219.660
Gelände links	④	0.000	217.000	217.874	215.147	215.530	215.898	216.266	216.634	216.999	217.366	217.733	218.099	218.466	218.833	219.199	219.566	219.933	220.299	220.666	221.033
Gelände rechts	⑤	0.000	217.178	217.924	215.410	215.796	216.182	216.568	216.954	217.340	217.726	218.112	218.498	218.884	219.270	219.656	220.042	220.428	220.814	221.200	221.586
Station		0.000	217.037	217.866	215.34	214.966	215.017	215.397	215.698	215.999	216.299	216.599	216.899	217.199	217.499	217.799	218.099	218.399	218.699	218.999	219.299



Nr.	Art der Änderung	Datum	Name

Entwurf: Hyder Consulting GmbH, Deutschland, Königgraben 11, 90452 Nürnberg, Tel. (0911) 2 98 30-0, Fax (0911) 2 98 30-30, www.hyderconsulting.de

Freistaat Bayern, Autobahndirektion Nordbayern, Planfeststellung, BAB A3 Frankfurt - Nürnberg, östlich Mainbrücke Dettelbach - westlich AS Wiesentheid, Höhenplan, Maßstab 1:2.000/200

Projekt: 0002011, Datum: 22.06.2011

1) Die Darstellung der Plan- und Höhenlinien ist nur eine schematische Darstellung und stellt keine verbindliche Aussage dar. Die tatsächliche Lage der Plan- und Höhenlinien ist durch die Messung und die Aufnahme der Geländedaten zu bestimmen.